

INFORME TÉCNICO

DIARIO Nº 152

El IDEAM comunica al Sistema Nacional de Gestión del Riesgo (SNGR) y al Sistema Nacional Ambiental (SINA).

Bogotá D. C., jueves 01 de junio de 2017.

Hora de actualización:
12:00 m. HLC



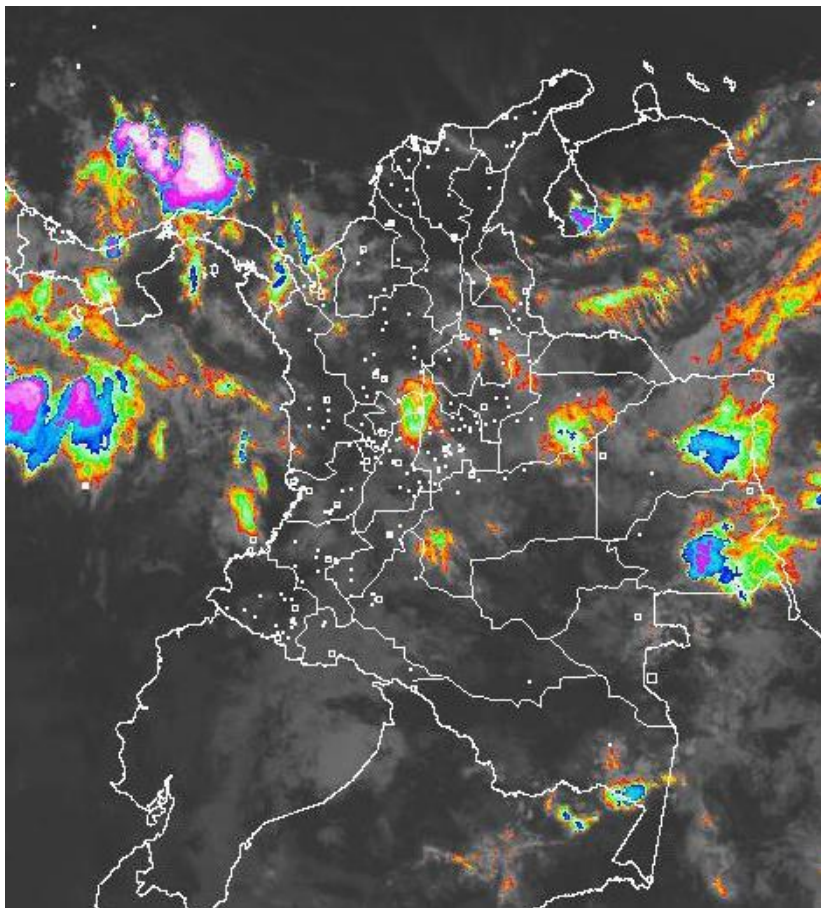
CONDICIONES HIDROMETEOROLÓGICAS ACTUALES

Durante la mañana se observó en gran parte del territorio nacional cielo parcialmente cubierto y predominio de tiempo seco. El área marítima del Caribe nacional ha estado activa al occidente, con lluvias fuertes, incluso con actividad eléctrica.

Se estima que las lluvias se activen en horas de la tarde en el sur de la región Caribe, norte de la Andina, y los piedemontes, donde serán de carácter entre ligeras y moderadas, al oriente del país en la región Orinoquia y de la Amazonía serán moderadas.

IMAGEN SATELITAL

Canal Infrarrojo | 01 de junio de 2017 | Hora 8:15 a.m. HLC



Consulte todos los días el pronóstico del tiempo y las alertas hidrometeorológicas vigentes del **IDEAM**, en un formato de calidad. Alrededor de las 7:30 a. m. está a disposición del público en www.ideam.gov.co.

Se puede ver también en dispositivos móviles **AQUÍ**





LO MÁS DESTACADO

LLUVIAS REGISTRADAS EN LAS ÚLTIMAS 24 HORAS

- En las últimas 24 horas se presentaron volúmenes de lluvia significativos en el país, en particular, en los departamentos de Antioquia, Boyacá, Córdoba, Meta y Norte de Santander. La mayor precipitación se presentó en el municipio de **Cubará (Boyacá)** con **81.0 mm**.

ALERTA ROJA

- Por niveles altos en el río Magdalena en el sector El Banco (Magdalena).
- Por probabilidad alta de deslizamientos de tierra detonados por lluvias, en sectores inestables o de alta pendiente, localizados en el municipio de Cubará (Boyacá).
- Por alta probabilidad de incendios de la cobertura vegetal en pequeñas áreas de las regiones Caribe y Andina.

ALERTA NARANJA

- Por incremento leve del nivel del río Atrato.
- Por posibles incrementos de nivel en los ríos que desembocan en el Golfo de Urabá.
- Por niveles altos en el río Cauca en el municipio de Guaranda (Sucre).
- Por probabilidad de crecientes súbitas en ríos del Piedemonte Llanero.
- Por probabilidad moderada de deslizamientos de tierra detonados por lluvias, en sectores inestables o de alta pendiente, localizados en las regiones Andina, Orinoquía y Pacífica.
- Por moderada probabilidad de incendios de la cobertura vegetal en sectores de las región Andina.

ALERTA AMARILLA

- Por probabilidad de crecientes súbitas en la cuenca del río San Jorge, en los ríos de montaña del departamento de Antioquia, en los ríos Carare, Opón y Lebrija, así como en los ríos afluentes directos al Océano Pacífico y en la cuenca del río San Juan.
- Por niveles altos en el río Magdalena en el sector comprendido entre Puerto Wilches y Regidor (Brazo Morales), en el río Meta, en los ríos tributarios del río Guaviare y en el río Casanare.
- Por probabilidad incrementos de nivel en los aportantes de la cuenca del río Arauca.
- Por probabilidad baja de deslizamientos de tierra detonados por lluvias, en sectores inestables o de alta pendiente, localizados en áreas de las regiones Caribe, Andina, Pacífica, Orinoquía y Amazonía.
- Por viento, oleaje y tiempo lluvioso en el Mar Caribe.
- Por pleamar en el Océano Pacífico.

PRONÓSTICO CONDICIONES METEOROLÓGICAS ESPECIALES

ÁREA DEL VOLCÁN GALERAS

A lo largo de la jornada se estima cielo semicubierto con predominio de tiempo seco.

EL SERVICIO GEOLÓGICO COLOMBIANO reporta en nivel AMARILLO (III): CAMBIOS EN EL COMPORTAMIENTO DE LA ACTIVIDAD VOLCÁNICA. Lat: 1.55 Lon: -77.37

ELEVACIÓN (pies)	DIRECCIÓN	VELOCIDAD	
		NUDOS	Km/h
10,000	NORESTE	5 - 10	9 - 18
18,000	ESTE	10 - 15	18 - 27
24,000	ESTE	10 - 15	18 - 27
30,000	NORESTE	10 - 15	18 - 27

ÁREA DEL VOLCÁN NEVADO DEL HUILA

A lo largo de la jornada se estima cielo semicubierto con predominio de tiempo seco.

EL SERVICIO GEOLÓGICO COLOMBIANO reporta en nivel AMARILLO (III): CAMBIOS EN EL COMPORTAMIENTO DE LA ACTIVIDAD VOLCÁNICA. Lat: 2.92 Lon: -76.05

ELEVACIÓN (pies)	DIRECCIÓN	VELOCIDAD	
		NUDOS	Km/h
10,000	SURESTE	5 - 10	9 - 18
18,000	ESTE	5 - 10	9 - 18
24,000	SURESTE	5 - 10	9 - 18
30,000	NORESTE	5 - 10	9 - 18

ÁREA DEL VOLCÁN CERRO MACHÍN

Nubosidad variable a lo largo de la jornada con lluvias dispersas al atardecer o durante la noche, luego de un día seco.

EL SERVICIO GEOLÓGICO COLOMBIANO reporta en nivel AMARILLO (III): CAMBIOS EN EL COMPORTAMIENTO DE LA ACTIVIDAD VOLCÁNICA. Lat: 4.80 Lon: -75.62

ELEVACIÓN (pies)	DIRECCIÓN	VELOCIDAD	
		NUDOS	Km/h
10,000	SURESTE	5 - 10	9 - 18
18,000	SURESTE	10 - 15	18 - 27
24,000	ESTE	5 - 10	9 - 18
30,000	NOROESTE	5 - 10	9 - 18

ÁREA DEL VOLCÁN NEVADO DEL RUIZ

En las horas de la mañana se prevé tiempo seco. Después del mediodía se incrementará la nubosidad con precipitaciones.

EL SERVICIO GEOLÓGICO COLOMBIANO reporta en nivel AMARILLO (III): CAMBIOS EN EL COMPORTAMIENTO DE LA ACTIVIDAD VOLCÁNICA. Lat: 4.89 Lon: -75.32

ELEVACIÓN (pies)	DIRECCIÓN	VELOCIDAD	
		NUDOS	Km/h
10,000	SURESTE	0 - 5	0 - 9
18,000	SURESTE	10 - 15	18 - 27
24,000	SURESTE	5 - 10	9 - 18
30,000	NOROESTE	5 - 10	9 - 18

ÁREA COMPLEJO VOLCÁNICO CHILES-CERRO NEGRO DE MAYASQUER

En la mayor parte de la jornada se estima cielo parcialmente cubierto con tiempo seco, mientras que finalizando la tarde y en horas de la noche se espera aumento de nubosidad con precipitaciones entre ligeras y moderadas.

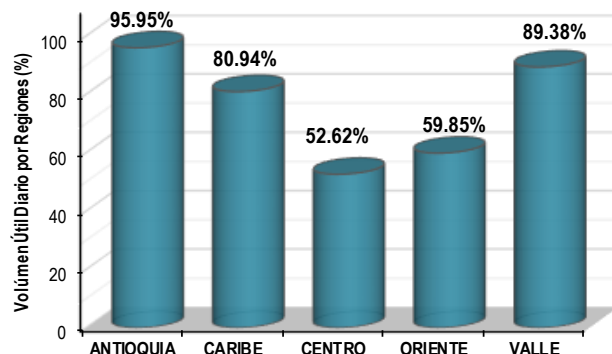
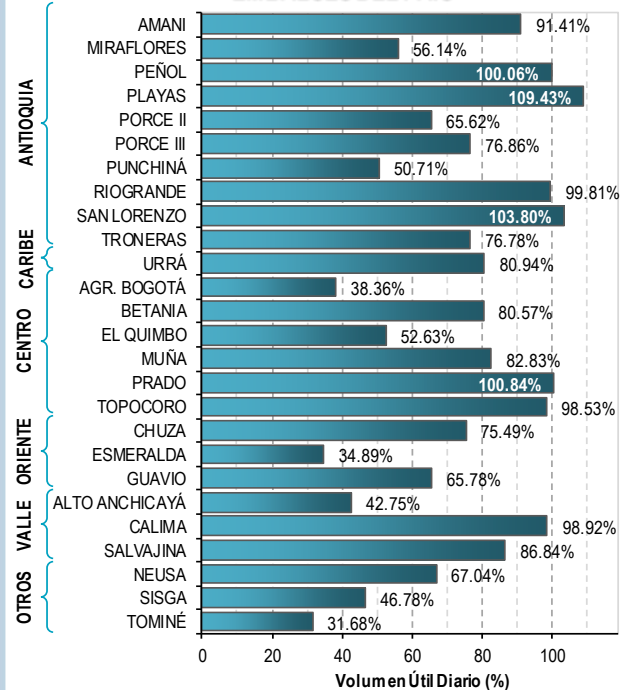
EL SERVICIO GEOLÓGICO COLOMBIANO reporta en nivel AMARILLO (III): CAMBIOS EN EL COMPORTAMIENTO DE LA ACTIVIDAD VOLCÁNICA. Lat: 0.81 Lon: -77.93 | Lat: 0.76 Lon: -77.95

ELEVACIÓN (pies)	DIRECCIÓN	VELOCIDAD	
		NUDOS	Km/h
10,000	SURESTE	10 - 15	18 - 27
18,000	ESTE	15 - 20	27 - 36
24,000	NORESTE	5 - 10	9 - 18
30,000	NORESTE	10 - 15	18 - 27

ESTADO DE LOS EMBALSES

A continuación se relaciona el volumen útil diario de los principales embalses del país (expresado en porcentaje), de acuerdo con la información reportada por XM S.A. E.S.P en la siguiente dirección electrónica: <http://ido.xm.com.co/ido/SitePages/hidrologia.aspx?q=reservas>

VOLÚMEN ÚTIL DIARIO EN LOS PRINCIPALES EMBALSES DEL PAÍS



Infografía:

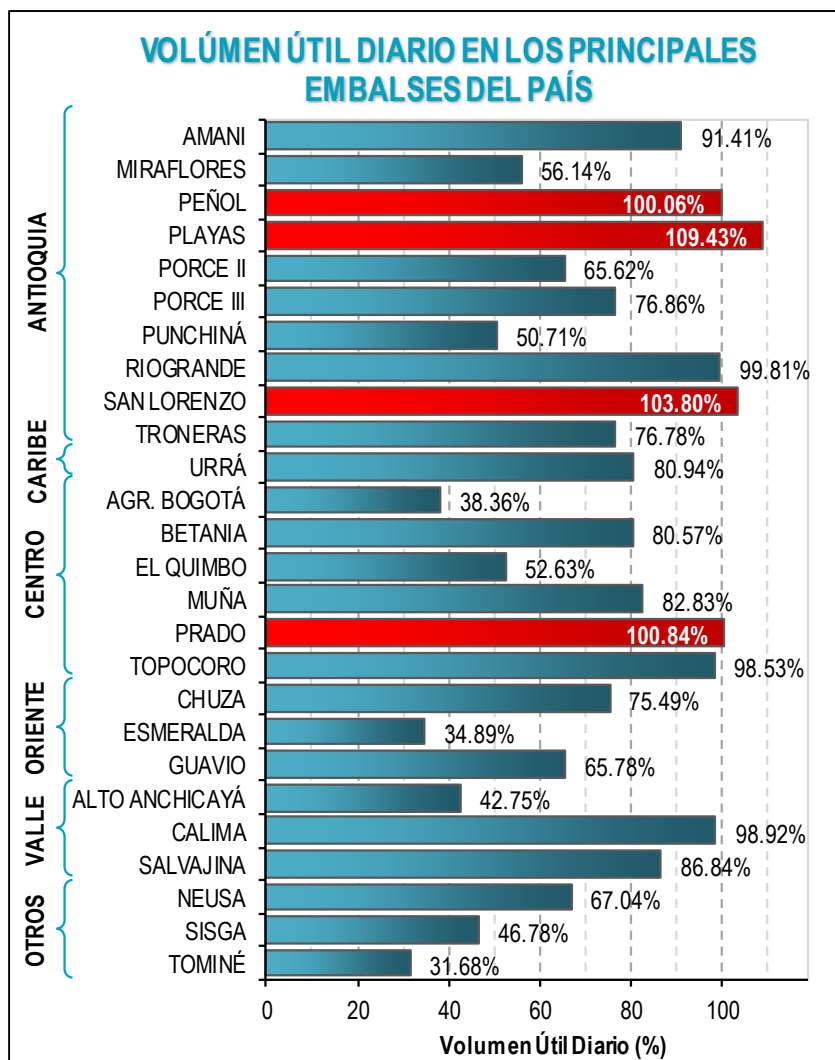


Fuente: xm

Nota: se detalla el estado de embalses en términos de % de volumen útil diario en la siguiente página.

Para estar informado diariamente de lo que pasa con el **pronóstico del tiempo y las alertas.**

Síguenos en Twitter
@IDEAMColombia



INFORMACIÓN IMPORTANTE SOBRE LOS NIVELES DE LOS EMBALSES

- Varios embalses de la región Andina, especialmente en el departamento de Antioquia (Peñol, Playas y San Lorenzo), así como Prado en el departamento de Tolima, registran un volumen útil con registros iguales o superiores al 100%. Debido a ésta condición el IDEAM recomienda extender a nivel de **ALERTA ROJA** para los embalses antes mencionados, especialmente por las posibles lluvias esperadas en ésta región.
- Se destaca que con las eventuales descargas controladas de algunos embalses, los niveles de los ríos aguas abajo, los cuales desembocan finalmente al río Magdalena, incidirán en incrementos del mismo (cabe recordar que la **ALERTA ROJA** por niveles altos del río Magdalena se mantiene en el sector El Banco - Magdalena).
- El IDEAM mantendrá el monitoreo de ésta condición hidrológica y permanecerá atento a los informes emitidos por parte de los operadores de los embalses.

Para estar informado diariamente de lo que pasa con el **pronóstico del tiempo y las alertas.**

Síguenos en Twitter
@IDEAMColombia



PRECIPITACIONES

A continuación se relacionan los municipios donde en las últimas 24 horas se registraron precipitaciones iguales o superiores a 30.0 mm.

Se aclara que las precipitaciones indicadas en los municipios, realmente corresponden a aquellos puntos en los cuales el IDEAM tiene estaciones de monitoreo, pero no necesariamente quiere decir que el dato corresponda a las lluvias que se presentaron directamente sobre el área urbana en donde se concentra la mayor población. En ocasiones la estación sobre la cual se destaca el mayor valor de precipitación, a pesar de pertenecer al municipio, puede quedar alejada del centro poblado principal.

DEPARTAMENTO	MUNICIPIO
ANTIOQUIA	Aleandría (70.6), La Unión (41.8), Yarumal (40.5) y Santo Domingo (34.0).
ATLÁNTICO	Candelaria [Leña] (62.0), Ponedera (60.0), Sabanalarga (45.0), Candelaria (42.0), Campo de La Cruz (40.5), Baranoa (31.0) y Suan (30.0).
BOYACÁ	CUBARÁ (81.0).
CASANARE	Orocué (31.0).
CÓRDOBA	Sahagún [Colomboy] (60.0), Sahagún (35.0) y Chima (35.0).
CUNDINAMARCA	Guayabetal (39.0).
GUAINÍA	Inírida (35.0).
MAGDALENA	Fundación (42.0).
META	Cubarral (72.0), Guamal (41.0), Villavicencio [Servita] (40.0), Vistahermosa (38.0), Puerto Rico (38.0), El Dorado (33.0), San Martín (32.0) y Cabuyaro (30.0).
NORTE DE SANTANDER	Toledo (30.0).
SUCRE	Majagual (40.0), Sempués (34.6) y San Benito Abad (34.4).

Para estar informado diariamente de lo que pasa con el **pronóstico del tiempo y las alertas**.

Síguenos en Twitter
@IDEAMColombia



TEMPERATURAS MÁXIMAS

A continuación se relacionan los municipios donde en las últimas 24 horas se registraron temperaturas iguales o superiores a 35.0 °C.

Se aclara que las temperaturas indicadas en los municipios, realmente corresponden a aquellos puntos en los cuales el IDEAM tiene estaciones de monitoreo, pero no necesariamente quiere decir que el dato corresponda a las temperaturas que se presentaron directamente sobre el casco urbano en donde se concentra la mayor población. En ocasiones la estación sobre la cual se destaca el mayor valor de temperatura, a pesar de pertenecer al municipio, puede quedar alejada del centro poblado principal.

DEPARTAMENTO	MUNICIPIO
BOLÍVAR	El Guamo (36.4) y Zambrano (35.6).
CASANARE	Tauramena (37.2).
CESAR	Bosconia (36.8), Agustín Codazzi (36.2) y Valledupar [El Callao] (35.4).
CÓRDOBA	Ayapel (36.4).
CUNDINAMARCA	Jerusalén (36.2).
HUILA	Villavieja (35.2).
LA GUAJIRA	MANAURE (38.6) y Riohacha (35.1).
MAGDALENA	Santa Marta (35.2).
SANTANDER	Puerto Parra (35.8).
TOLIMA	Natagaima (35.4) y Saldaña (35.2).



PRONÓSTICO METEOROLÓGICO

Jueves 01 y viernes 02 de junio de 2017



REGIÓN	PRONÓSTICO
SABANA DE BOGOTÁ	<p>JUEVES: En la mañana se prevé cielo mayormente cubierto con presencia de lloviznas en la zona oriental de la ciudad y sur de la Sabana. En la tarde se pronostican precipitaciones al occidente de la ciudad y la Sabana. El resto de la zona con predominio de tiempo seco y parcialmente cubierto. En la noche cielo parcialmente cubierto y predominio de condiciones secas, salvo por lloviznas dispersas en el norte de la sabana y sectores del suroriente de la ciudad.</p> <p>VIERNES: En gran parte de la jornada se prevé cielo entre parcial y mayormente cubierto con predominio de tiempo seco. No se descartan lluvias ligeras o lloviznas durante la madrugada y la tarde en el sur de la ciudad y de la Sabana.</p>
CARIBE	<p>JUEVES: En la mañana se prevé cielo parcialmente cubierto en el centro y norte de la región con predominio de tiempo seco. Se prevé lluvias de menor intensidad en zonas localizadas de Córdoba y Urabá antioqueño. Durante horas de la tarde se estima lluvias sobre el norte de Magdalena y Cesar, sur de la Guajira y sectores de Córdoba y Bolívar. Probabilidad de actividad eléctrica. En la noche se estiman lluvias sobre Córdoba, Sucre y sur y centro de Bolívar. No se descartan algunas precipitaciones ligeras en sectores aledaños a las estribaciones de las Sierra Nevada de Santa Marta. En el resto de la región tiempo seco con nubosidad variada.</p> <p>VIERNES: A lo largo de la jornada se prevé que las lluvias se concentren sobre sectores de Bolívar, Córdoba y norte de Magdalena y Cesar. Las precipitaciones más intensas con probabilidad de actividad eléctrica se esperan durante la tarde y noche.</p>
ARCHIPIÉLAGO DE SAN ANDRÉS, PROVIDENCIA Y SANTA CATALINA	<p>JUEVES: Se estima cielo con nubosidad variable con lloviznas dispersas y esporádicas. En la tarde cielo parcialmente cubierto con predominio de tiempo seco. En la noche, nubosidad variada sin descartar lluvias ligeras de corta duración.</p> <p>VIERNES: Se prevé cielo entre parcial y mayormente cubierto con lloviznas en las primeras horas de la jornada.</p>
MAR CARIBE	<p>JUEVES: Se prevén lluvias moderadas con probabilidad de actividad eléctrica al occidente de la cuenca del Caribe Colombiano. En horas de la tarde se prevé una ligera disminución de las lluvias, mientras en la noche se estiman precipitaciones nuevamente para el Golfo de Urabá y aguas costeras de los departamentos de Córdoba, Sucre y Bolívar.</p> <p>VIERNES: Se estima persistencia de lluvias en el centro del área en horas de la mañana con actividad eléctrica, en horas de la tarde lluvias ligeras al occidente.</p>





PRONÓSTICO METEOROLÓGICO

Jueves 01 y viernes 02 de junio de 2017



REGIÓN	PRONÓSTICO
ANDINA	<p>JUEVES: Durante horas de la mañana se prevén precipitaciones moderadas en el sur de Antioquia, Caldas y oriente y noroccidente de Cundinamarca, lluvias menos intensas en el norte de Tolima, sectores de Huila y de Boyacá. En el resto de la región predominio de tiempo seco. En la tarde se estima aumento de nubosidad con lluvias sobre Antioquia, Santander, Norte de Santander, occidente de Boyacá, noroccidente de Cundinamarca, Caldas y Risaralda. Durante la noche se estima cielo entre parcial y mayormente cubierto con lluvias sobre sectores de Antioquia, Santanderes, Occidente de Boyacá y Cundinamarca y en el Eje Cafetero. No se descarta la presencia de actividad eléctrica en los momentos de lluvia intensa.</p> <p>VIERNES: En la mañana se prevé lluvias ligeras sobre Norte de Santander y Antioquia. En la tarde y noche se estiman lluvias sobre sectores de Antioquia y Santanderes con probabilidad de actividad eléctrica. Lluvias menos fuertes sobre sectores del Eje cafetero y norte de Cundinamarca.</p>
INSULAR PACÍFICA	<p>JUEVES: Se estima cielo parcialmente cubierto y predominio de tiempo seco tanto en Gorgona como Malpelo.</p> <p>VIERNES: Se estiman lluvias en Gorgona y Malpelo principalmente en horas de la mañana, posibles descargas eléctricas, predominio de tiempo seco para el resto de la jornada.</p>
PACÍFICA	<p>JUEVES: En horas de la mañana tiempo seco en la región, sin embargo, algunas precipitaciones en el norte del Chocó. En la tarde se estiman lluvias de variada intensidad en Chocó; lluvias de menor intensidad en el oriente de Valle del Cauca y Cauca. Por la noche se esperan lluvias moderada a fuertes en el norte y centro de Chocó; lluvias de menor intensidad para el resto de la región.</p> <p>VIERNES: En gran parte de la jornada se prevé cielo mayormente cubierto con precipitaciones, las más fuertes con actividad eléctrica se estiman durante la tarde y noche en sectores de Chocó y occidente de Valle y Cauca.</p>
OCÉANO PACÍFICO	<p>JUEVES: En el área las lluvias se presentarán en el centro de la cuenca en horas de la mañana a mar adentro, luego condiciones de pocas lluvias en las tarde y noche en amplios sectores de la cuenca.</p> <p>VIERNES: Se estiman lluvias entre moderadas y fuertes en el centro y norte del área oceánica en alta mar y en cercanías a la costa. Probabilidad de actividad eléctrica.</p>





PRONÓSTICO METEOROLÓGICO

Jueves 01 y viernes 02 de junio de 2017



REGIÓN	PRONÓSTICO
ORINOQUÍA	<p>JUEVES: En horas de la mañana nubosidad variada con lluvias al sur y occidente de Meta, Casanare, Vichada y piedemonte de Arauca; predominio de tiempo seco en el resto del área. En la tarde se estiman lluvias en amplios sectores de Vichada, Meta y occidente de Arauca, incluidos sectores aledaños al piedemonte llanero. Durante la noche son pronosticadas lluvias en sectores de Vichada, occidente de Meta y en el piedemonte de Arauca.</p> <p>VIERNES: Cielo mayormente cubierto con lluvias en zonas de Vichada y Meta, lluvias de menor intensidad en el occidente de Arauca y oriente de Casanare. Las mayores precipitaciones se prevén en horas de la tarde y noche.</p>
AMAZONÍA	<p>JUEVES: En la mañana se prevén lluvias en Guainía y sur de Amazonas; lluvias de menor intensidad en el piedemonte de Caquetá, de Putumayo y Vaupés. Predominio de tiempo seco bajo cielo seminublado en el resto de la región. En la tarde se estima incremento de la nubosidad con lluvias en Guainía, Guaviare, oriente de Caquetá, amplios sectores de Amazonas y oriente de Vaupés. En la noche, cielo seminublado en la región con algunas precipitaciones en Vaupés, sectores de Caquetá y Guainía.</p> <p>VIERNES: Se estima que el predominio sea tiempo seco en la región en horas de la mañana, en horas de la tarde y noche lluvias entre ligeras y moderadas en sectores de Amazonas, Vaupés, Guainía, Guaviare y Caquetá.</p>

 **Planeando tu día?**
Descarga YA y conoce...



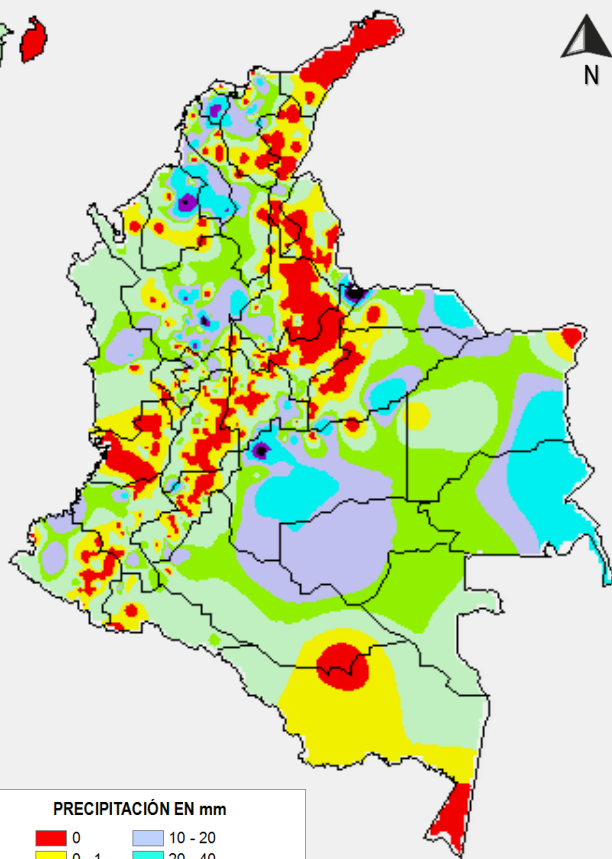
**Consúltalo a diario y únete a
la Cultura del Pronóstico del IDEAM**

Disponible para



MAPAS DE PRECIPITACIÓN

Precipitación diaria: desde las 07:00 a.m. del día miércoles 31 de mayo hasta las 07:00 a.m. del día jueves 01 de junio de 2017.

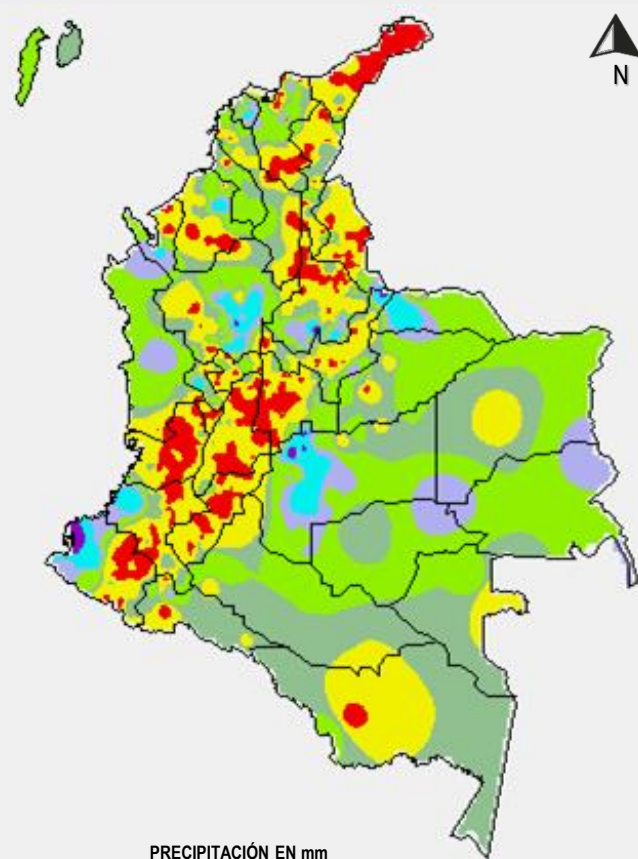


PRECIPITACIÓN EN mm

0	10 - 20
0 - 1	20 - 40
1 - 5	40 - 60
5 - 10	Mayor de 60

1 milímetro de precipitación equivale a 1 litro de lluvia por m²

Precipitación de los últimos 3 días: desde las 07:00 a.m. del día lunes 29 de mayo hasta las 07:00 a.m. del día jueves 01 de junio de 2017.



PRECIPITACIÓN EN mm



1 milímetro de precipitación equivale a 1 litro de lluvia por m²

ALERTAS VIGENTES E INFORMACIÓN ADICIONAL

Para mayor información sobre el pronóstico del estado del tiempo, informes técnicos diarios, comunicados especiales, mapas diarios de temperaturas máximas y mínimas e información diaria de precipitación se sugiere consultar los siguientes enlaces:

- [MAPA DIARIO DE TEMPERATURA MÁXIMA](#)
- [MAPA DIARIO DE TEMPERATURA MÍNIMA](#)
- [INFORMACIÓN DIARIA DE PRECIPITACIÓN Y TEMPERATURA DE LOS PRINCIPALES AEROPUERTOS DEL PAÍS](#)
- [MOAICO MAPAS DE PRECIPITACIÓN DIARIA EN MILÍMETROS](#)

ALERTAS POR NIVELES DE LOS RÍOS

REGIÓN ANDINA

SITIOS PARA LOS CUALES SE GENERA LA ALERTA

ALERTA ROJA

NIVELES ALTOS EN EL RÍO MAGDALENA SECTOR EL BANCO (MAGDALENA)

Se mantiene este nivel de alerta dado que el nivel del Magdalena aún reporta valores altos, por encima de la cota máxima de desbordamiento, en el sector de El Banco. Se destaca que en la cuenca media el Magdalena ya registra tendencia sostenida de descenso lento.

REGIÓN CARIBE

SITIOS PARA LOS CUALES SE GENERA LA ALERTA

ALERTA NARANJA

INCREMENTO LEVE DEL RÍO ATRATO

Se genera alerta Naranja para la cuenca del río Atrato dado que se pronostican lluvias de variada intensidad sobre sectores de la cuenca, las cuales podrían generar incrementos moderados en el nivel con valores en el rango de altos a la altura de la ciudad de Quibdó.

POSIBLES INCREMENTOS DE NIVEL EN LOS RÍOS QUE DESEMBOLCAN EN EL GOLFO DE URABÁ

Se activa este nivel de alerta dado que son persistentes las lluvias en sectores del Golfo de Urabá las cuales pueden seguir generando incrementos súbitos en los ríos que vierten sus aguas directamente al Caribe en estas zonas. El IDEAM mantiene la recomendación a la población asentada a lo largo de las corrientes de esta zona como son los municipios de Apartadó, Chigorodó, Carepa y San Pedro de Urabá, mantener seguimiento continuo al comportamiento de los niveles de los ríos Mulatos, León, Chigorodó, Carepa, Apartadó, Vijagüal, Zungo, Grande, Guadualito, Currulao y Turbo.

ALERTAS POR NIVELES DE LOS RÍOS

REGIÓN ANDINA

SITIOS PARA LOS CUALES SE GENERA LA ALERTA

ALERTA NARANJA

NIVELES ALTOS EN EL RÍO CAUCA EN EL MUNICIPIO DE GUARANDA (SUCRE)

Se registra tendencia de descenso, sin embargo se sugiere mantener la alerta por cuanto los niveles del río Cauca se mantienen altos en particular en el sector Guaranda-Achí-Pinillos.

REGIÓN DE LA ORINOQUÍA

SITIOS PARA LOS CUALES SE GENERA LA ALERTA

ALERTA NARANJA

PROBABILIDAD DE CRECIENTES SÚBITAS EN RÍOS DEL PIEDEMONTE LLANERO

Los ríos del Piedemonte Llanero aportantes del río Meta (Humea, Guacavía, Guamal, Guatiquía, Guayuriba) presentan niveles altos, se espera descieran estos niveles en los próximos días dada la tendencia reportada en las estaciones Puente Guayuriba y Puente Abadía.

REGIÓN CARIBE

SITIOS PARA LOS CUALES SE GENERA LA ALERTA

ALERTA AMARILLA

PROBABILIDAD DE CRECIENTES SÚBITAS EN LA CUENCA DEL RÍO SAN JORGE

Se mantiene alerta amarilla por lluvias intensa sobre sectores de la cuenca de los ríos San Pedro y San Jorge. El IDEAM recomienda estar atentos al comportamiento de los niveles.

REGIÓN ANDINA

SITIOS PARA LOS CUALES SE GENERA LA ALERTA

ALERTA AMARILLA

NIVELES ALTOS EN EL RÍO MAGDALENA PARA EL SECTOR COMPRENDIDO ENTRE PUERTO WILCHES Y REGIDOR (BRAZO MORALES)

Se mantiene este nivel de alerta dado que persisten altos los valores del cauce principal del Magdalena en el sector Puerto Wilches-San Pablo-Gamarra. Se destaca que durante los próximos días se mantendrán las oscilaciones con probabilidad de tendencia hacia el descenso ligero.

ALERTAS POR NIVELES DE LOS RÍOS

REGIÓN ANDINA	
ALERTA AMARILLA	SITIOS PARA LOS CUALES SE GENERA LA ALERTA
	<p>PROBABILIDAD DE CRECIENTES SÚBITAS EN LOS RÍOS DE MONTAÑA DEL DEPARTAMENTO DE ANTIOQUIA</p> <p>Dado que son persistentes las lluvias en el departamento de Antioquia, se mantiene este nivel de alerta dado se pueden seguir generando crecientes súbitas en los ríos de montaña, tanto en la vertiente oriental de la cordillera occidental, como en la vertiente occidental de la cordillera central. Se recomienda especial atención al comportamiento en los niveles de los ríos Taraza, Nechí, El Bagre, Medellín, Anorí, Nare, San Juan y La quebrada La Liboriana y sus afluentes, entre otros. El río Nare en el municipio de Nare reporta actualmente descenso después del incremento súbito con valores muy altos registrado en la mañana de ayer.</p>
	<p>PROBABILIDAD DE INCREMENTOS SÚBITOS EN RÍOS CARARE, OPÓN Y LEBRIJA</p> <p>Se mantiene esta alerta dadas las lluvias de variada intensidad que se pronostica en departamento de Santander las cuales pueden generar incrementos importantes en las cuencas de los ríos Carare, Opón, Lebrija, Frio y de Oro. El IDEAM hace una llamado de atención especial tanto a pobladores como a autoridades locales y regionales de Gestión del Riesgo para que mantengan atento seguimiento al comportamiento de los niveles de estos ríos y sus afluentes. Se resalta que en días pasados ya se registro una creciente súbita del río Carare que alcanzo niveles altos a la altura de Puerto Araujo.</p>
REGIÓN PACÍFICA	
ALERTA AMARILLA	SITIOS PARA LOS CUALES SE GENERA LA ALERTA
	<p>PROBABILIDAD DE CRECIENTES SÚBITAS EN LOS RÍOS AFLUENTES DIRECTOS AL OCEANO PACÍFICO Y EN LA CUENCA DEL RÍO SAN JUAN</p> <p>Se activa esta alerta dado que se pronostica persistan las lluvias en diversos sectores de los departamento de Chocó, las cuales podría generar incrementos súbitos en el nivel de los ríos tales como el Baudó, Docampadó, Bajo San Juan, Calima, Dagua, Yurumanguí, Raposo, Cajambre, Anchicayá, Naya, Timbiquí y Micay. El Rio San Juan y algunos de sus ríos tributarios (entre ellos el río Sipí). El IDEAM mantiene la recomendación para que la población en general mantenga atento seguimiento al comportamiento y fluctuaciones en los niveles de estos ríos.</p>

ALERTAS POR NIVELES DE LOS RÍOS

REGIÓN DE LA ORINOQUÍA

SITIOS PARA LOS CUALES SE GENERA LA ALERTA

NIVELES ALTOS EN EL RÍO META

Se mantiene esta alerta dado que continúa el ascenso en los niveles del río Meta, con valores en el rango de altos en la estación Puente Lleras, municipio de Puerto López.

INCREMENTO EN LOS NIVELES DEL RÍO CASANARE

Se emite este nivel de alerta dado que durante las últimas 24 horas se registraron lluvias fuertes en sectores de la cuenca las cuales se prevé generen incrementos tanto en aportantes como los ríos Cravo Norte y Ariporo, así como en el propio cauce principal del Casanare. Dado que los modelos de pronóstico del estado del tiempo no descartan lluvias para hoy, el IDEAM hace un llamado de atención especial a pobladores ribereños y autoridades locales y regionales de gestión del riesgo para que se mantengan atentos a las oscilaciones que se puedan presentar en aportantes y cauce principal del río Casanare.

PROBABILIDAD INCREMENTOS APORTANTES CUENCA DEL RÍO ARAUCA

Se emite este nivel de alerta dado que los modelos de pronóstico del estado del tiempo prevén lluvias importantes durante las próximas horas sobre los aportantes de la cuenca alta del río Arauca las cuales pueden generar incrementos súbitos en ríos tales como el Chitagá, Margua, Cubugón, Cobaría, Bojabá y Banadía y un nuevo incremento en el propio cauce principal del Arauca. El IDEAM hace un llamado de atención especial para que pobladores ribereños y autoridades locales y regiones de gestión del riesgo mantengan atento seguimiento al comportamiento de los niveles y tomen las precauciones necesarias ante la probabilidad de incrementos súbitos.

AUMENTO DE NIVEL EN LOS RÍOS TRIBUTARIOS DEL RÍO GUAVIARE

Se presenta un aumento de nivel en el río Ariari, municipio de Cubarral y Puerto Rico (Meta), así como en el río Güejar a la altura de la estación Piñalito en el municipio de Vistahermosa.

**ALERTA
AMARILLA**

ALERTAS POR AMENAZAS DE INCENDIOS DE LA COBERTURA VEGETAL

ALERTA ROJA:

Amenaza Alta o muy alta de ocurrencia de incendios de la cobertura vegetal en zonas de bosques, cultivos y pastos, localizados en los siguientes municipios y sectores aledaños:

ALERTA NARANJA:

Amenaza moderada de ocurrencia de incendios de la cobertura vegetal en zonas de bosques, cultivos y pastos, localizados en los siguientes municipios y sectores aledaños:

REGIÓN CARIBE	
ALERTA ROJA	SITIOS PARA LOS CUALES SE GENERA LA ALERTA
	<p>CESAR: Agustín Codazzi y El Paso.</p> <p>LA GUAJIRA: Barrancas, Hato Nuevo, Maicao, Manaure, Riohacha y Uribia.</p>
REGIÓN ANDINA	
ALERTA ROJA	SITIOS PARA LOS CUALES SE GENERA LA ALERTA
	<p>BOYACÁ: Samacá.</p> <p>CAUCA: Guachené, Padilla, Páez (Belalcázar), Popayán, Puerto Tejada, Puracé (Coconuco), San Sebastián, Santander de Quilichao, Totoró, Villa Rica.</p> <p>TOLIMA: Alvarado, Ambalema, Coello, Coyaima, Espinal, Flandes, Guamo, Ortega, Piedras, Purificación, San Luis, Santa Isabel, Suárez, Venadillo.</p>
REGIÓN ANDINA	
ALERTA NARANJA	SITIOS PARA LOS CUALES SE GENERA LA ALERTA
	<p>BOYACÁ: Cuítiva, Iza, La Uvita, Villa de Leyva.</p> <p>CAUCA: Jambaló, Morales, Piendamó, Sotará (Paispamba), Timbío.</p> <p>CUNDINAMARCA: Girardot, Nariño, San Juan de Rio Seco, Útica.</p> <p>HUILA: Agrado, Altamira, Algeciras, Baraya, Colombia, Garzón, Gigante, Íquira, Palermo, Rivera, San Agustín, Santa María, Tesalia, Tello, Teruel, Villavieja.</p> <p>NARIÑO: Albán (San José), Ancuya, Arboleda (Berruecos), Belén, Chachagüí, Colón (Génova), Imués, El Peñol, El Tablón, El Tambo, La Cruz, La Florida, La Llanada, La Unión, Linares, Los Andes (Sotomayor), Nariño, Pasto, Providencia, San Lorenzo, San Pedro de Cartago (Cartago), Sandoná, Santa Cruz (Guachavés), Tangua, Túquerres, Yacuanquer.</p> <p>QUINDÍO: Armenia, Buenavista, Calarcá, Circasia, Córdoba, Génova, La Tebaida, Montenegro, Pijao, Quimbaya, Salento.</p> <p>RISARALDA: Balboa, La Virginia, Pereira.</p> <p>TOLIMA: Rovira, Valle de San Juan.</p> <p>VALLE DEL CAUCA: Alcalá, Andalucía, Ansermanuevo, Caicedonia, Cali, Calima (El Darién), Candelaria, Cartago, Florida, Ginebra, Guacarí, Jamundí, La Cumbre, Obando, La Victoria, Palmira, Pradera, Restrepo, Riofrío, Roldanillo, Toro, Trujillo, Ulloa, Vijes, Yotoco, Yumbo, Zarzal.</p>

ALERTAS POR AMENAZAS DE DESLIZAMIENTO

ALERTA ROJA:

Amenaza alta a muy alta por deslizamientos de tierra detonados por lluvias, localizados en los siguientes municipios:

ALERTA NARANJA:

Amenaza moderada por deslizamientos de tierra detonados por lluvias, localizados en los siguientes municipios:

REGIÓN ANDINA

ALERTA ROJA

SITIOS PARA LOS CUALES SE GENERA LA ALERTA

BOYACÁ: Cubará.

REGIÓN ANDINA

ALERTA NARANJA

SITIOS PARA LOS CUALES SE GENERA LA ALERTA

ANTIOQUIA: Alejandría, Concepción, Santo Domingo, Vegachí y Yalí.

CUNDINAMARCA: Guayabetal.

SANTANDER: Contratación y Guadalupe.

NORTE DE SANTANDER: Chitagá y Toledo.

REGIÓN DE LA ORINOQUÍA

ALERTA NARANJA

SITIOS PARA LOS CUALES SE GENERA LA ALERTA

ARAUCA: Saravena y Tame.

META: Acacías, Cubarral, El Castillo, El Dorado, Guamal y Villavicencio.

REGIÓN PACÍFICA

ALERTA NARANJA

SITIOS PARA LOS CUALES SE GENERA LA ALERTA

NARIÑO: Barbacoas, Francisco Pizarro (Salahonda), Mosquera, Roberto Payán (San José), Santa Bárbara (Iscuandé) y Tumaco.

ALERTAS POR AMENAZAS DE DESLIZAMIENTO

ALERTA ROJA:

Amenaza alta a muy alta por deslizamientos de tierra detonados por lluvias, localizados en los siguientes municipios:

ALERTA NARANJA:

Amenaza moderada por deslizamientos de tierra detonados por lluvias, localizados en los siguientes municipios:

REGIÓN CARIBE

SITIOS PARA LOS CUALES SE GENERA LA ALERTA

ALERTA AMARILLA

CESAR: La Gloria, Pailitas, Pelaya, Valledupar.
CÓRDOBA: Puerto Libertador.
MAGDALENA: Ciénaga, Fundación y Santa Marta.

REGIÓN ANDINA

SITIOS PARA LOS CUALES SE GENERA LA ALERTA

ALERTA AMARILLA

ANTIOQUIA: Abejorral, Amagá, Amalfi, Andes, Angelópolis, Anorí, Argelia, Armenia, Briceño, Cáceres, Caldas, Campamento, Cañasgordas, Caracolí, Caramanta, Ciudad Bolívar, Concordia, Dabeiba, Ebéjico, Fredonia, Frontino, Giraldo, Gómez Plata, Guatapé, Heliconia, Ituango, La Ceja, La Pintada, La Unión, Maceo, Medellín, Montebello, Nariño, Puerto Berrio, Puerto Nare, Puerto Triunfo, Remedios, Salgar, San Carlos, San Francisco, San Luis, San Rafael, Santa Bárbara, Santa Fe de Antioquia, Segovia, Sonsón, Sopetrán, Tarazá, Tarso, Toledo, Uramita, Urrao, Valdivia, Venecia, Yarumal y Yolombó.

BOYACÁ: Almeida, Aquitania, Berbeo, Betéitiva, Buenavista, Campohermoso, Chinavita, Chita, Chivor, Coper, Corrales, El Espino, Gámeza, Guicán, La Victoria, Labranzagrande, Macanal, Maripí, Miraflores, Mongua, Moniquirá, Muzo, Otanche, Pachavita, Páez, Pajarito, Panqueba, Pauna, Paya, Paz de Rio, Pesca, Pisva, Puerto Boyacá, Quípama, Rondón, Saboyá, San José de Pare, San Luis de Gaceno, San Pablo de Borbur, Santa María, Santana, Socotá, Sogamoso, Tasco, Tibaná, Tópaga, Turmequé, Umbita y Ventaquemada.

CUNDINAMARCA: Agua de Dios, Albán, Anapoima, Anolaima, Apulo, Arbeláez, Beltrán, Bituima, Bogotá, D.C., Bojacá, Cabrera, Cachipay, Caparrapí, Cáqueza, Carmen de Carupa, Chaguaní, Chipaque, Chocontá, Cucunubá, El Colegio, El Peñón, El Rosal, Facatativá, Fusagasugá, Gachetá, Gama, Granada, Guaduas, Guatavita, Guayabal de Siquima, Gutiérrez, Jerusalén, La Calera, La Mesa, La Palma, La Peña, La Vega, Lenguaque, Machetá, Medina, Nilo, Nimaíma, Nocaima, Pacho, Paime, Pandi, Pasca, Pulí, Quebradanegra, Quetame, Quipile, Ricaurte, San Antonio de Tequendama, San Bernardo, San Cayetano, San Francisco, San Juan de Rioseco, Sasaima, Sesquilé, Sibaté, Silvania, Soacha, Subachoque, Suesca, Supatá, Sutatausa, Tabio, Tausa, Tena, Tibacuy, Tocaima, Topaipí, Ubalá, Utica, Venecia, Vergara, Vianí, Villagómez, Villapinzón, Villeta, Viotá, Yacopí, Zipacón y Zipaquirá.

ALERTAS POR AMENAZAS DE DESLIZAMIENTO

ALERTA ROJA:

Amenaza alta a muy alta por deslizamientos de tierra detonados por lluvias, localizados en los siguientes municipios:

ALERTA NARANJA:

Amenaza moderada por deslizamientos de tierra detonados por lluvias, localizados en los siguientes municipios:

REGIÓN ANDINA

SITIOS PARA LOS CUALES SE GENERA LA ALERTA

**ALERTA
AMARILLA**

CALDAS: Aguadas, Chinchiná, Filadelfia, La Merced, Manizales, Manzanares, Marmato, Marulanda, Neira, Pácora, Pensilvania, Salamina, Samaná, Supía y Villamaria.

HUILA: Aipe, La Plata y Neiva.

NORTE DE SANTANDER: Ábrego, Cácora, Chinácota, Convención, Cucutilla, Durania, El Zulia, Gramalote, Hacarí, Labateca, Lourdes, Pamplona, Salazar, San Calixto, Sardinata, Silos, Teorama y Villa Caro.

QUINDIO: Calarcá, Córdoba y Salento.

RISARALDA: Apía, Belén De Umbría, Mistrató, Santa Rosa De Cabal.

SANTANDER: Aguada, Albania, Barbosa, Bolivar, Carcasí, Charalá, Chima, Chipatá, Coromoro, El Carmen, El Guacamayo, Encino, Florián, Floridablanca, Girón, Guavatá, Guepsa, La Belleza, La Paz, Landázuri, Lebrija, Macaravita, Matanza, Mogotes, Puente Nacional, Rionegro, San Andrés, San Benito, San Miguel, San Vicente de Chucurí, Santa Helena del Opón, Suaita, Sucre, Tona, Valle de San José y Vélez.

TOLIMA: Alpujarra, Anzoátegui, Armero (Guayabal), Ataco, Cajamarca, Carmen de Apicalá, Casabianca, Chaparral, Cunday, Dolores, Falan, Fresno, Herveo, Ibagué, Icononzo, Lérida, Líbano, Mariquita, Melgar, Murillo, Natagaima, Palocabildo, Planadas, Prado, Purificación, Rioblanco, Roncesvalles, San Antonio, Villahermosa, Villarrica.

REGIÓN PACÍFICA

SITIOS PARA LOS CUALES SE GENERA LA ALERTA

**ALERTA
AMARILLA**

CAUCA: Almaguer, Bolívar, Buenos Aires, Caldono, Corinto, El Tambo, Guapi, Inzá, Jambaló, La Sierra, La Vega, López, Miranda, Páez (Belalcázar), Rosas, Santa Rosa, Silvia, Suárez, Toribío y Totoró.

CHOCÓ: Bahía Solano (Mutis), El Carmen y Sipí.

NARIÑO: Albán (San José), Buesaco, Cumbitara, Linares, Samaniego.

VALLE DEL CAUCA: Bolívar, Buenaventura, Buga, Bugalagrande, Calima (El Darién), Dagua, El Cerrito, El Dovio, Palmira, San Pedro, Sevilla, Tuluá y Versalles.

ALERTAS POR AMENAZAS DE DESLIZAMIENTO

ALERTA ROJA:

Amenaza alta a muy alta por deslizamientos de tierra detonados por lluvias, localizados en los siguientes municipios:

ALERTA NARANJA:

Amenaza moderada por deslizamientos de tierra detonados por lluvias, localizados en los siguientes municipios:

REGIÓN DE LA ORINOQUÍA

SITIOS PARA LOS CUALES SE GENERA LA ALERTA

**ALERTA
AMARILLA**

CASANARE: Aguazul, Chámeza, Hato Corozal, La Salina, Nunchía, Paz de Ariporo, Pore, Recetor, Sabanalarga, Támara, Tauramena y Yopal.

META: Cumaral y Restrepo.

REGIÓN DE LA AMAZONÍA

SITIOS PARA LOS CUALES SE GENERA LA ALERTA

**ALERTA
AMARILLA**

PUTUMAYO: Mocoa.

CAQUETÁ: Belén de Los Andaquíes y Morelia.

ALERTAS POR AMENAZAS DE DESLIZAMIENTO

ALERTA ROJA:
Amenaza alta a muy alta por deslizamientos de tierra detonados por lluvias, localizados en los siguientes municipios:

ALERTA NARANJA:
Amenaza moderada por deslizamientos de tierra detonados por lluvias, localizados en los siguientes municipios:

SECTORES VIALES

SECTORES VIALES IDENTIFICADOS CON POTENCIALIDAD DE DESLIZAMIENTOS, EN LOS CUALES GENERAN ALERTAS	
DEPARTAMENTO	SECTOR VIAL
ARAUCA	La Lejía – Saravena.
BOYACÁ	La Lejía – Saravena.
CUNDINAMARCA	Bogotá (El Portal) – Villavicencio.
META	Bogotá (El Portal) – Villavicencio. Paso Antiguo por el río Guayuriba. Pipiral – Villavicencio. Ye de Granada – Paso por el puente sobre el río Ocoa.
NARIÑO	Junín – Túquerres. Tumaco – Junín.
NORTE DE SANTANDER	La Lejía – Saravena.

ALERTAS METEOMARINA

MAR CARIBE

ALERTA AMARILLA

POR VIENTO Y OLEAJE

Sobre el mar Caribe continúa las condiciones adversas generando aumento en la velocidad del viento (20-30 nudos) y altura del oleaje (2.0-3.0 m) principalmente en el centro del mar Caribe y cercanías al litoral de Bolívar, Magdalena y Atlántico. Por lo anterior, se sugiere a los habitantes costeros estar atentos a la evolución de este fenómeno.

ALERTA AMARILLA

POR TIEMPO LLUVIOSO

Se estiman lluvias moderadas acompañadas de descargas eléctricas en amplios sectores del occidente del Mar Caribe y cercanías al Golfo de Urabá. Por lo tanto, se recomienda a pescadores y usuarios de embarcaciones de poco calado consultar con las Capitanías de puerto antes de zarpar y a los habitantes costeros estar atentos a la evolución de las condiciones meteorológicas.

OCÉANO PACÍFICO

ALERTA AMARILLA

POR PLEAMAR

Hasta mañana 2 de junio, el nivel del mar del océano Pacífico colombiano estará influenciado por una de las pleamares más significativas del mes, asociada a marea astronómica. Por lo anterior, se sugiere a los habitantes costeros estar atentos a la evolución de este fenómeno.

°C: grados Celsius

m: metros

mm: milímetros

msnm: metros sobre nivel del mar

Km/h: kilómetros por hora

HLC: hora local colombiana

GOES: Geostationary Operational Environmental Satellites (Satélite Geoestacionario Operacional Ambiental).

GOES-13 es el designado GOES-Este, localizado en 75° W sobre el ecuador geográfico.

PNN: Parque Nacional Natural

SFF: Santuario de Fauna y Flora



ALERTA ROJA. PARA TOMAR ACCIÓN Advierte al Sistema Nacional de Gestión del Riesgo de Desastres sobre el peligro de un fenómeno y sus efectos adversos sobre la población. Se emite una alerta sólo cuando la identificación de un evento extraordinario indique la amenaza inminente y cuando la gravedad del fenómeno requiera atención prioritaria de los comités departamentales y locales.



ALERTA NARANJA. PARA PREPARARSE Indica la amenaza de un fenómeno. No implica riesgo inmediato por lo que es catalogado como un mensaje para informarse y prepararse. El aviso implica vigilancia continua ya que las condiciones son propicias para el desarrollo de un suceso natural.



ALERTA AMARILLA. PARA INFORMARSE Se emite cuando las condiciones hidrometeorológicas son favorables para la ocurrencia de un fenómeno natural y pueden aumentar el riesgo según los pronósticos. Por sus características, este nivel está encaminado a informar.

CONDICIONES NORMALES Indica que no existe ninguna clase de alerta para la región o zona mencionada.

OMAR FRANCO | Director General

CHRISTIAN EUSCÁTEGUI | Jefe Oficina del Servicio de Pronósticos y Alertas

Profesionales de Turno:

Oliverio LEÓN, Sonia BERMÚDEZ, David CORTÉS, Mauricio TORRES, Juan Camilo PÉREZ, Mirovan SVERKO, Catherine TOBÓN y Juan BARRIOS.

<http://www.ideam.gov.co>

Correos electrónicos: servicio@ideam.gov.co, alertas@ideam.gov.co

Calle 25D # 96B - 70, Piso 3. Bogotá, D.C., Colombia.

Teléfono: 3075625 Ext. 1334-1336.

Síguenos en:

